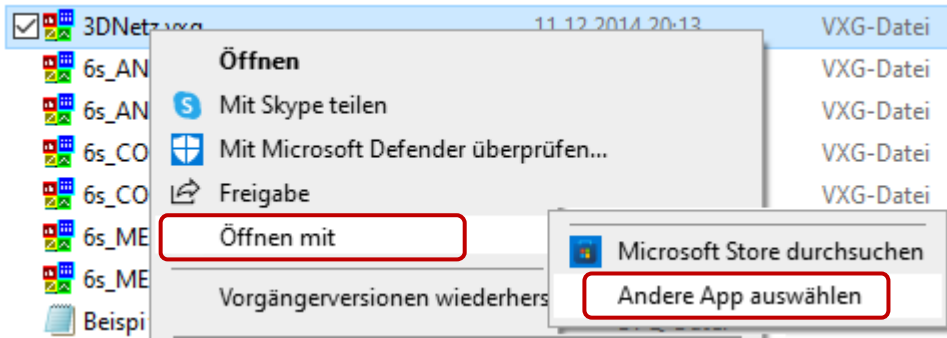


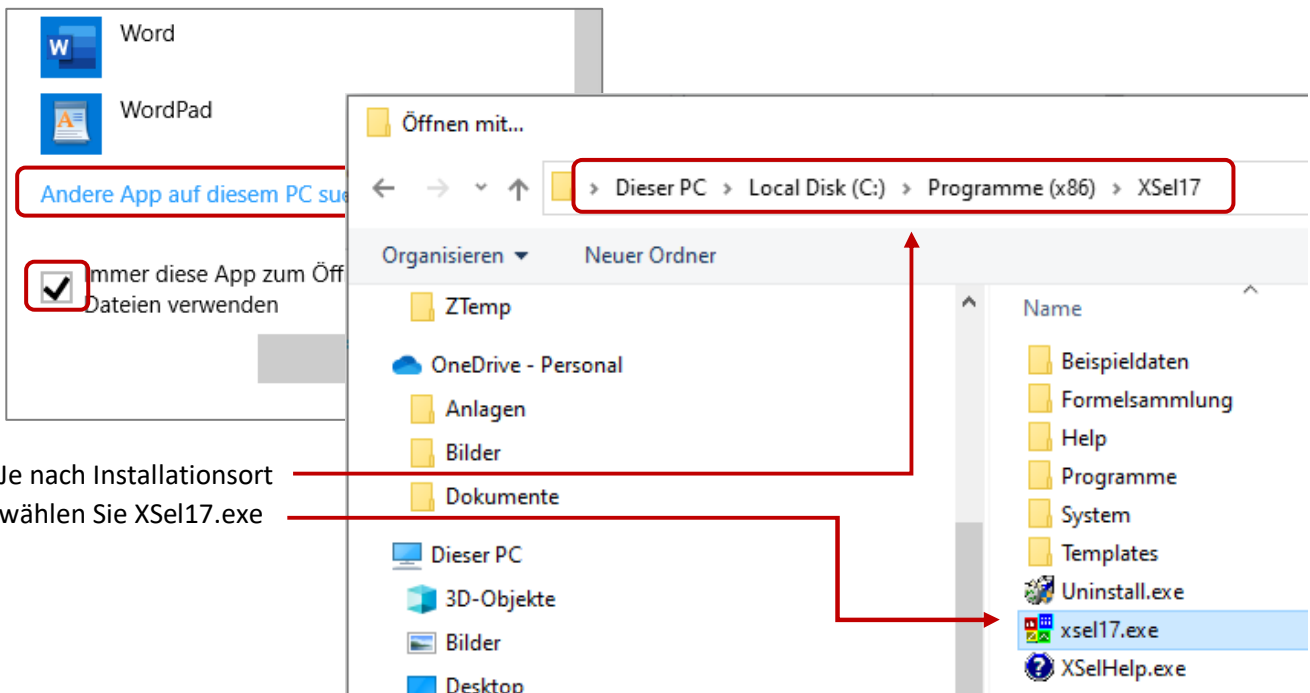
Falsche Verknüpfung von *.vxd Dateien

Klicken Sie auf eine *.vxd Datei und verwenden die **rechte Maustaste**



Wählen Sie **Weitere Apps**

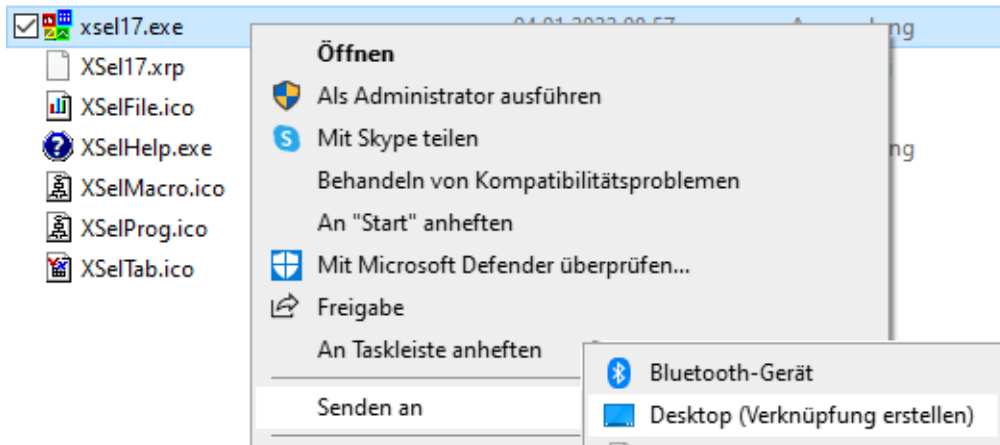
Und klicken Sie vorher auf **Immer diese App...**



Je nach Installationsort wählen Sie XSel17.exe

Fehlende Desktop Ikone

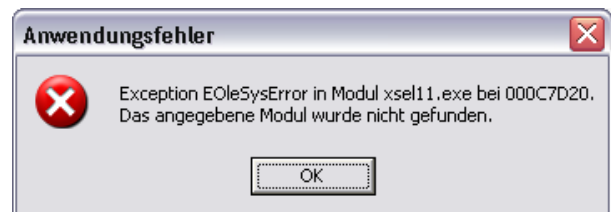
Gehen Sie im Datei-Explorer in das Programmverzeichnis, C:\Programme(x86)\XSel17, oder C:\Apps\XSel17 und klicken einmal auf XSel17.exe und verwenden die rechte Maustaste:



Fehler nach Start des Programms

Nach Start des Programms erscheint eine Dialogbox zur Eingabe einer Freischaltung. Danach folgt die rechts gezeigte Fehlermeldung.

Visual-XSel wurde ohne Administrator-Rechte oder durch Kopieren der Dateien auf dem Rechner eingerichtet. Es muss jedoch die komplette Installationsroutine gestartet werden



Datei öffnen dauert sehr lange

Datei öffnen über Ikone oder Menüpunkt Datei/Öffnen dauert sehr lange, oder Programm hängt sich scheinbar auf.

Es besteht auch die Möglichkeit das Dialogfenster zum Datei-Öffnen ohne Vorschau zu verwenden. Setzen Sie hierzu bei [Optionen/Weitere Optionen / Hauptfenster](#) „Datei Öffnen im Hauptfenster ohne Vorschau“ den Haken.

Evtl. befinden sich große Datenmengen und Verzeichnisse auf dem Desktop. Verlegen Sie diese in ein anderes Arbeitsverzeichnis und legen auf dem Desktop nur Links hierzu an.

