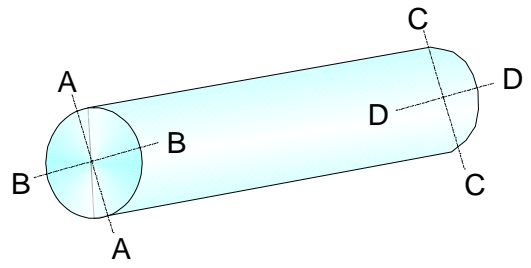
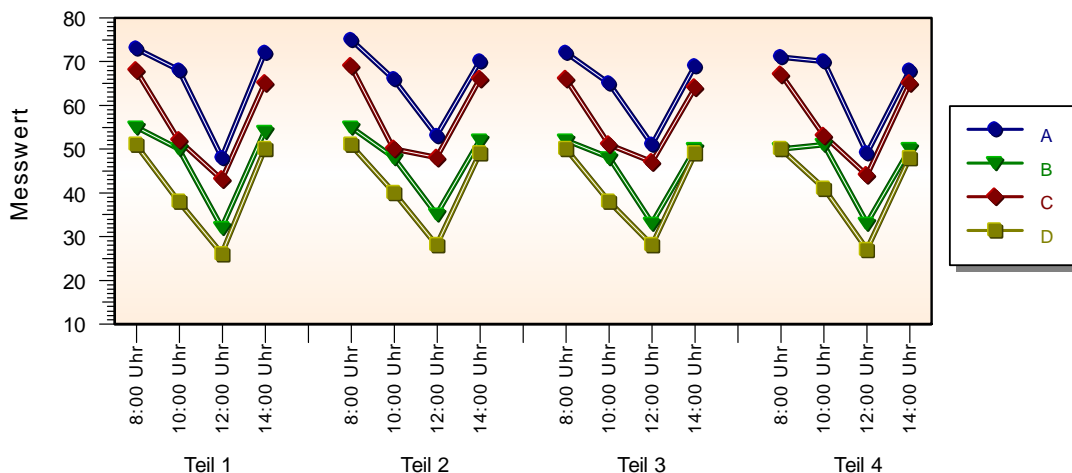
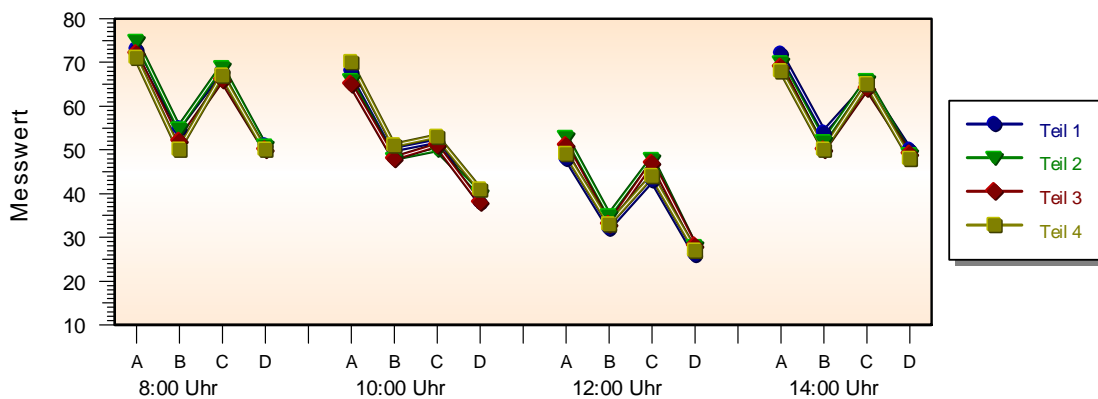
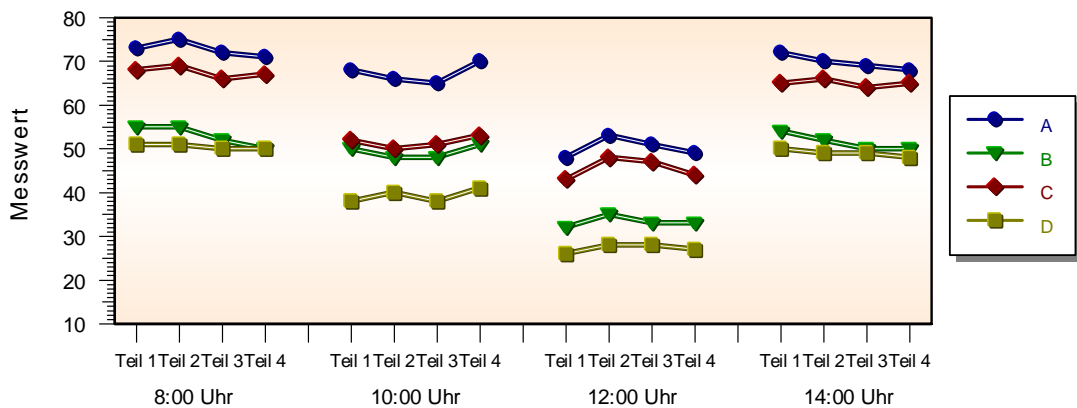


## Multi-Variations-Karte

Über die Multi-Variations-Karte lässt sich erkennen, ob ein bestimmtes Streuungsmuster positionsabhängig, teilebedingt oder zeitlich unterschiedlich ist. Die Multi-Variations-Karte stellt eine Momentaufnahme für die entsprechend gefertigten Teile dar und gibt Hinweise auf systematische Fehler. Unter positionsabhängig sind z.B. bestimmte Messwerte innerhalb eines Bauteiles zu sehen, z.B. der Durchmesser einer Welle hinten und vorne. Es können aber auch gleichbedeutende Merkmale einer Baugruppe sein, oder Messungen an verschiedenen Stellen der Fertigung usw.



Unter teilebedingt sind aufeinander folgende Teile einer Fertigung, oder Chargen zu verstehen. Der zeitliche Einfluss kann sich über Stunden, Schichten oder Tage erstrecken.



Gesucht werden typische Muster der Linienzüge, bzw. Knicke. Wichtig ist, zu wissen, was erwartet wird und was die zulässigen Streuungen sind.  
Die Methode kann mit Hilfe der Vorlagendatei [Multi-Variations-Karte.vxg](#) durchgeführt werden. Dabei ist es nicht notwendig, dass jeweils 4 Messungen vorhanden sind.